

ENDURO HYPO

Produkttype og bruksområde

Sterkt alkalisk, hypoklorittholdig rengjøringsmiddel velegnet for fjerning av protein-, fett og karbohydratholdig smuss i næringsmiddelindustrien. Danner en skumgel-film med svært god festeevne etter påføring.

Bruksanvisning

Bruk skumdysse ved påføring. Juster lufttrykk i påføringsanlegg til ca. 3,7 bar for å sikre riktig skumkvalitet. Dosering i skumanlegg: 3 - 6 % EnduroHypo avhengig av smusstype.

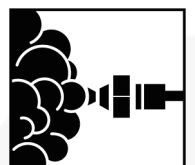
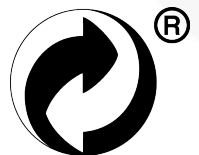
1. Skrap og spyl vekk løst smuss.
2. Påfør skumrengjøringsmiddelet på alle aktuelle flater og la det få virke i 6-8 minutter før man starter avspyling. Ved rengjøring av vertikale flater, påfør nedenfra og opp. Unngå at skumgelen tørker på flatene.
3. Spyl avslutningsvis med rent vann.

Egenskaper

Oppløselighet:	Fullstendig oppløselig i alle blandingsforhold.
Spesifikk vekt:	ca. 1,22 kg/l
pH:	ca. 14 (konsentrert), ca. 12 (1 % løsning)
Reaktivitet:	Ved blanding med syre eller ammoniakkholdige produkter utvikles irriterende og giftige gasser. EnduroHypo korroderer lettmetaller under dannelse av hydrogengass som kan danne eksplosiv blanding med luft.
Korrosjon:	Rustfritt stål påvirkes ikke. Kan forårsake korrosjon på aluminium, lettmetaller og galvaniserte overflater.

Lagringsbetingelser og holdbarhet

Produktet anbefales lagret i romtemperatur ca. 20°C, og skal ikke oppbevares i temperaturer under 4°C. Produktet bør heller ikke oppbevares mellom 4-15°C lenger enn 1 døgn! Dette kan gi problemer med utfelling i produktet. Varme og sollys reduserer klorinnholdet. Bør brukes innen et år etter produksjon. Produkt som er lagret lenge eller har stått varmt og i sollys, vil ha redusert effekt.



ENDURO HYPO

Testmetode

Reagenser:	0,1 N Saltsyre 50 % Natriumtiosulfatløsning Tymolblått indikator
Prosedyre:	Tilsett 5 dråper tiosulfatløsning til 20 ml bruksløsning, bland godt og la virke i omtrent 30 sekunder. Tilsett 2-3 dråper av indikatorløsningen og titrer med syren til fargeomslag fra blått til gult.
Beregning:	% w/w EnduroHypo = ml saltsyre x 0,288

Typiske verdier for ledningsevne:

EnduroHypo [% w/w]	Ledningsevne ved 25 °C [mS/cm]
1	6,0
2	11,9
3	17,5
4	23,1
5	28,5
6	34,0